

WOHER BEKOMMT EIN ARZT IN ZUKUNFT SEINE MÖBEL?

BERGISCHEN
INNOVATIONEN BEGEGNEN

INNOVATION FIRMENGRÜNDUNG

250 000

MEDIZINISCHE PRAXEN GIBT ES
ALLEIN IN DEUTSCHLAND

design4med
MASSMÖBEL UND DESIGN FÜR ARZTPRAXEN

2016

JAHR DER UMSETZUNG

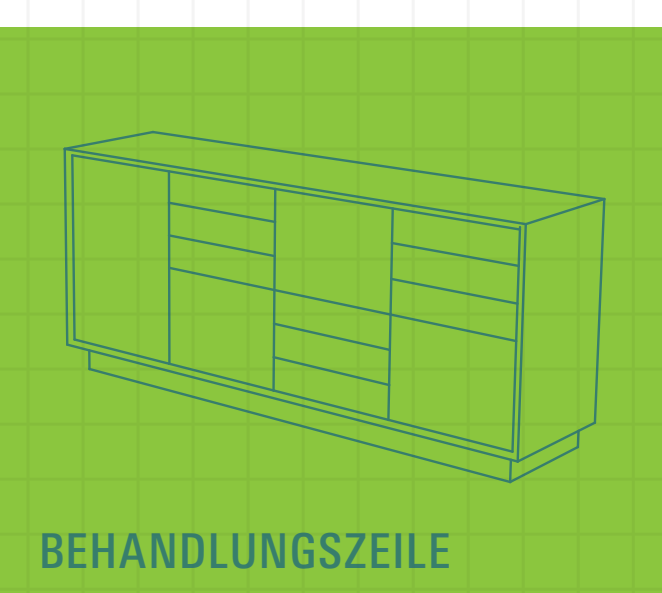


DIE FRAGE

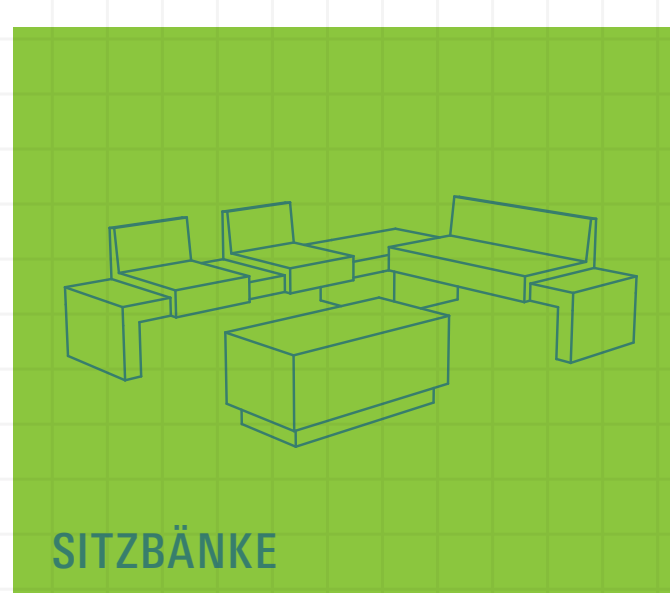
Woher bekommen wir eigentlich unsere Möbel? Diese Frage stellten sich die jungen Ärzte der Wuppertaler Familienzahnarztpraxis, als es darum ging ihre neue 340qm große Zahnarztpraxis in der Wuppertaler Aue zu möblieren. Sie hatten spezielle Anforderungen wie Funktionalität, Hygienevorschriften oder Platzersparnis an ihre Möbel. Sie informierten sich bei Händlern und Herstellern über fertige Systeme, welche aber leider nicht ausreichend auf ihre individuellen Bedürfnisse und Räumlichkeiten anpassbar waren und ihnen zugleich unverhältnismäßig teuer erschienen. Sie sprachen auch mit großen Praxisausstattern, mit eigenen Designern und Innenarchitekten. Jedoch hätten sie hier zu den Möbeln auch die individuelle Planung bezahlen müssen. Und das auch, wenn die geplanten Möbel z. B. aus Preisgründen nicht bestellt würden. Also was tun? Da RSIDESIGN schon das Raumkonzept der Familienzahnarztpraxis entworfen hatte, wurden wir auch hier ihr Ansprechpartner.

DIE LÖSUNG

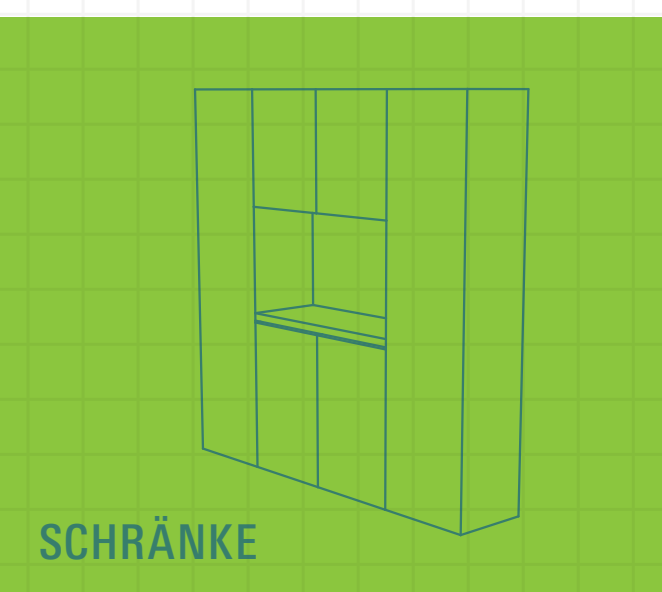
Aus dieser Problematik entstand die Idee zur Gründung von design4med. In enger Zusammenarbeit mit verschiedenen Ärzten und einer regionalen Schreinerei entwickelten wir individualisierbare Möbelsysteme speziell für die Bedürfnisse von medizinischen Praxen. Je nach Möbelkategorie: Behandlungszeile, Sitzbank, Empfangstheke oder Einbauschränke bestehen diese aus frei kombinierbaren Funktionsmodulen oder maßgefertigten Elementen. Ziel ist es ab Mitte 2016 unter design4med.de den Ärzten und Ärztinnen zu ermöglichen, eigene Maßmöbel online zu planen und dabei immer den Preis ihrer Planung im Blick zu behalten. Über fotorealistische 3D-Visualisierungen sowie Produktvideos, welche alle Funktionen der Möbel erklären, wissen sie schon im Vorfeld genau, was sie später von design4med geliefert bekommt. Die Möbel werden dann nach der Bestellung von unserer Partnerschreinerei individuell hergestellt und vormontiert. Ein bundesweiter optionaler Aufmaß- und Montageservice ist in Planung und soll den frustfreien Onlinemöbelkauf dann vervollständigen. Derzeit arbeiten wir mit Hochdruck an der Optimierung unseres Onlineshops und suchen zugleich nach regionalen Praxen, die unsere Möbel zu günstigen Konditionen testen wollen. Die Familienzahnarztpraxis in Wuppertal wurde im Oktober 2015 als erster Kunde komplett mit den neuen design4med Möbeln ausgestattet.



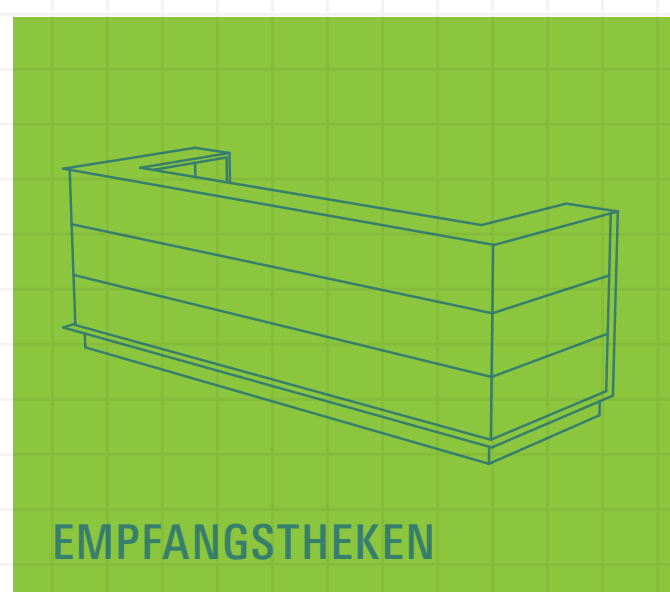
BEHANDLUNGSZEILE



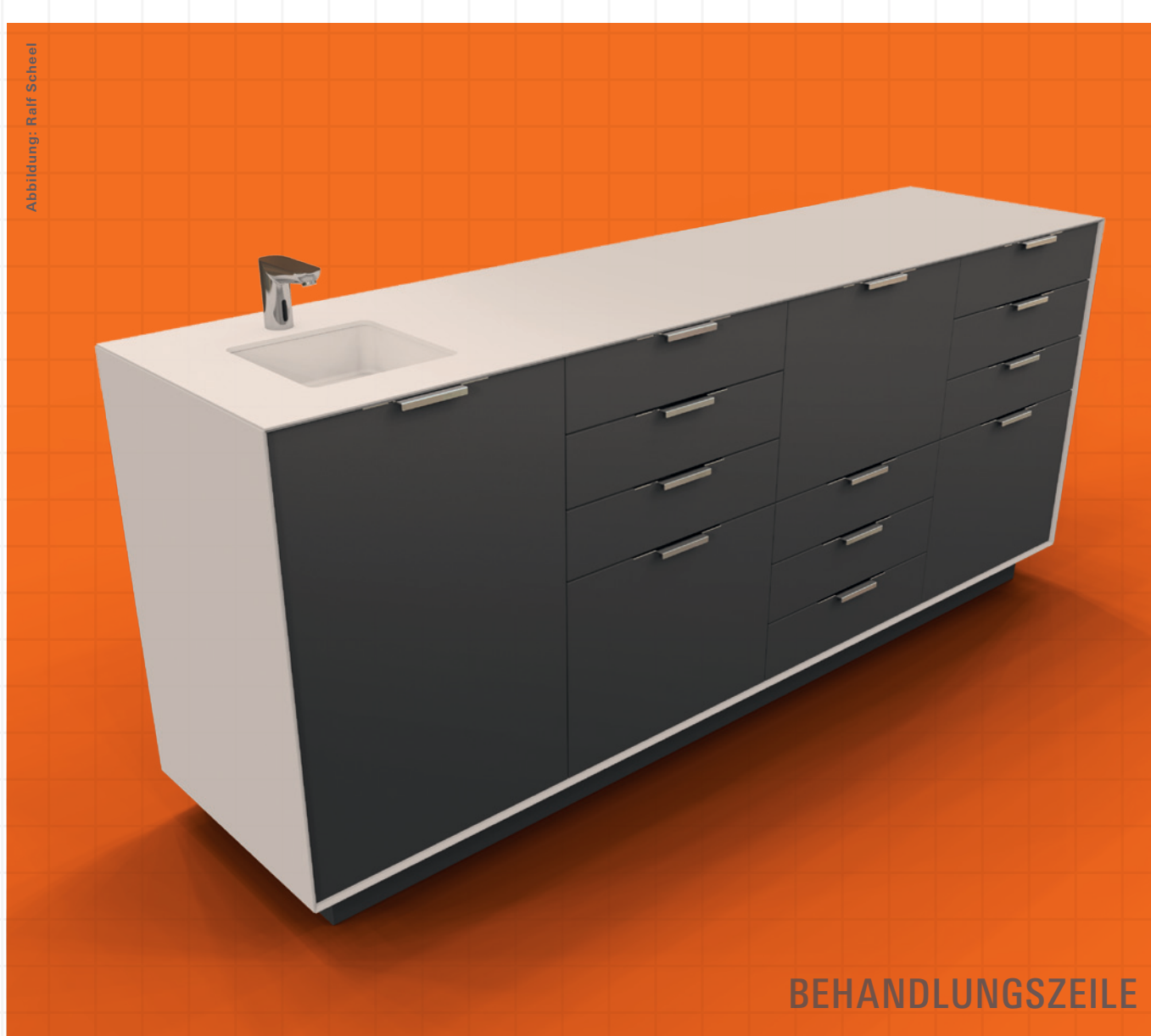
SITZBÄNKE



SCHRÄNKE



EMPFANGSTHEKEN



BEHANDLUNGSZEILE

RALF SCHEEL
GRÜNDER & DESIGNER



DIE ZUKUNFTSVISION

Mit design4med möchten wir allen niedergelassenen Ärzten die Möglichkeit geben, ohne viel Aufwand und zu fairen Preisen Ihr Arbeitsumfeld mit cleveren Möbeln bestmöglich zu gestalten.

MEHR ERFAHREN

design4med
Praxismöbel & Praxisdesign

Ralf Scheel
Heinz-Fangman-Str. 2. 42287 Wuppertal
Tel. 0202. 75 89 76 80 r.scheel@rsidesign.de
www.rsidesign.de www.design4med.de