

# WILLKOMMEN

**NRWege  
ins Studium  
und NRWege  
Leuchttürme**

DAAD

Deutscher Akademischer Austauschdienst  
German Academic Exchange Service

GEFÖRDERT VOM

Ministerium für  
Kultur und Wissenschaft  
des Landes Nordrhein-Westfalen





Deutscher Akademischer Austauschdienst  
German Academic Exchange Service

# Herzlich Willkommen!

Liebe Teilnehmerinnen und Teilnehmer, liebe Studierende,

wir begrüßen Sie herzlich an Ihrer NRW-Hochschule und freuen uns, Sie mit einem unserer Programme „**NRWege ins Studium**“ oder „**NRWege Leuchttürme**“ zu fördern.

Der **Deutsche Akademische Austauschdienst** (DAAD) ist die weltweit größte Förderorganisation für den internationalen Austausch von Studierenden, Wissenschaftlern und Künstlern. Seit seiner Gründung hat der DAAD über 2,6 Millionen Personen aus Deutschland und der Welt unterstützt.

Aus Mitteln des **Ministeriums für Kultur und Wissenschaft des Landes Nordrhein-Westfalen** (MKW) finanziert der DAAD mit „**NRWege ins Studium**“ und „**NRWege Leuchttürme**“ verschiedene Maßnahmen, die Ihnen den Studieneinstieg in Deutschland, ein erfolgreiches Studium an Ihrer NRW-Hochschule und den Übergang in die Berufswelt erleichtern sollen. Seit 2017 konnten im Rahmen der Programme **über 8.100 internationale Studieninteressierte, Studierende, Akademikerinnen und Akademiker** an insgesamt 30 Hochschulen in Nordrhein-Westfalen in Sprachkursen, Tutorien, Workshops und mit Stipendien gefördert werden.

**Wir freuen uns, dass auch Sie Teil davon sind!**

Um Ihnen einen Überblick über unsere Organisation und unsere Förderangebote zu geben, haben wir Ihnen in dieser Willkommens-Mappe Informationen zusammengestellt.

Wir wünschen Ihnen für Ihren Kurs, das Studium oder den Einstieg in den Job alles Gute und viel Erfolg!

Katharina Fourier

Leiterin des Referats P43 – Hochschulprogramme für Flüchtlinge

# NRWege ins Studium

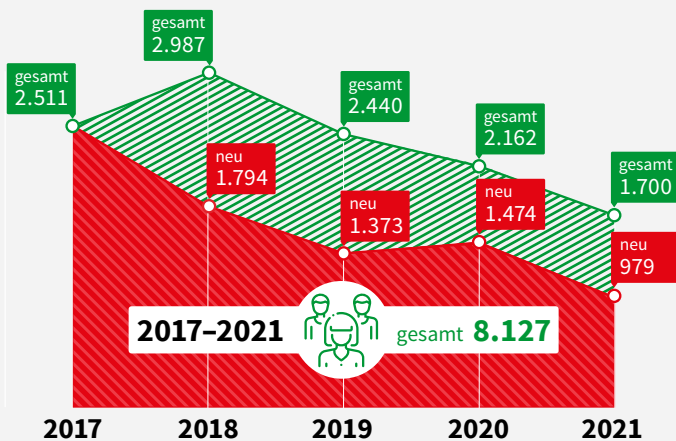
## Integration von Flüchtlingen an Hochschulen in Nordrhein-Westfalen

Im Rahmen des Programms NRWege ins Studium werden studienvorbereitende und -begleitende Sprach- und Fachkurse für internationale Studieninteressierte und Studierende mit und ohne Fluchthintergrund gefördert. Seit dem Jahr 2020 werden außerdem Stipendien für besonders begabte und motivierte Studierende mit Fluchthintergrund vergeben.

### 1. Teilnehmende an studienvorbereitenden und -begleitenden Sprach- und Fachkursen

#### Entwicklungen 2017-2021

Seit 2017 wurden insgesamt 8.127 Personen für ihre Teilnahme an studienvorbereitenden und -begleitenden Kursen gefördert. Ab 2020 wurden die Kurse auch für internationale Kursteilnehmende (ohne Fluchthintergrund) geöffnet. Insgesamt nahmen 2021 472 internationale Teilnehmende aus 80 verschiedenen Ländern die Angebote wahr.



#### Entwicklung Herkunftsländer

(Teilnehmende mit Fluchthintergrund):

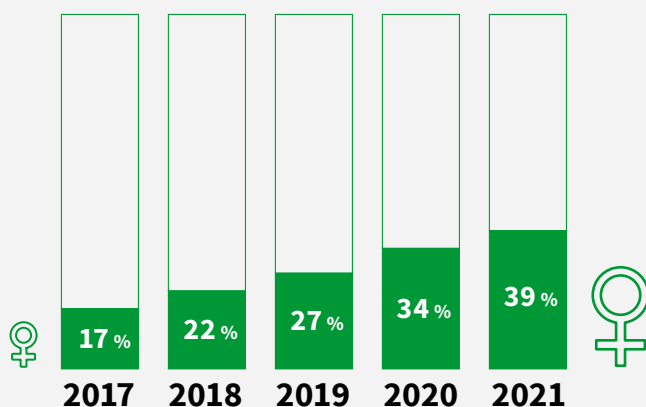
Herkunftsland	Gesamt (%)				
	2017	2018	2019	2020	2021
Syrien	87	85	68	47	44
Türkei	0	1	15	32	35
Iran	4	4	5	8	8
Irak	3	3	5	3	4
Afghanistan	2	2	2	2	2
Andere	5	5	5	10	8

#### Teilnehmende 2021



#### Entwicklung Frauenanteil

(Teilnehmende mit Fluchthintergrund):

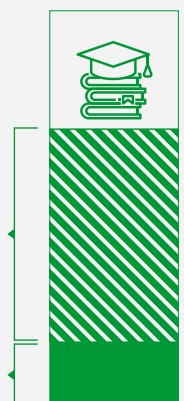


#### Bildungshintergrund:

Der Anteil von Teilnehmenden mit Studienerfahrungen ist hoch

**54%** der Kursteilnehmenden mit Fluchthintergrund sind bereits graduiert

**16%** haben bereits ein Studium im Heimatland begonnen



## 2. Beratungen 2021

Im Jahr **2021** wurden über **7.500** Personen mit Fluchthintergrund an den teilnehmenden Hochschulen beraten.

Studienvorbereitung /  
Bewerbung zum Sprachkurs

Studienfinanzierung /  
Stipendium

Häufigste  
Themen der  
Beratung



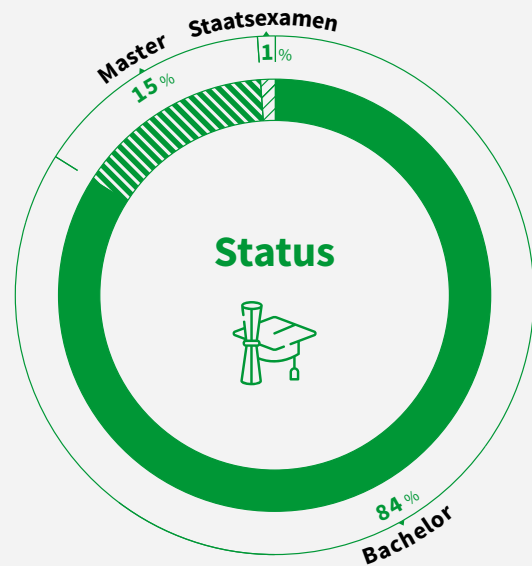
Studieneinstieg /  
Bewerbung zum Studium

## 3. Stipendiatinnen und Stipendiaten

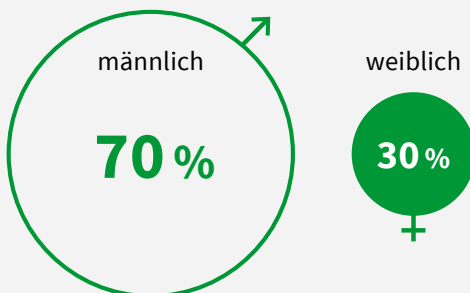
Seit **2020** wurden **710** Stipendien vergeben

### Fächerverteilung

Fächergruppe	Gesamt (%)
Ingenieurwissenschaften	39
Rechts-, Wirtschafts- und Sozialwissenschaften	27
Mathematik und Naturwissenschaften	20
Sprach- und Kulturwissenschaften	7
Humanmedizin	4
Kunst, Musik und Sportwissenschaften	1



### Geschlecht



Mindestens **44%** der Stipendiaten und Stipendiatinnen haben vor Stipendienantritt eine Studienvorbereitung im Rahmen des Programms NRWege ins Studium absolviert.

Die geförderten Hochschulen sind verpflichtet, im Rahmen der Nachweislegung halbjährliche Angaben zu Kursteilnehmenden und Stipendiat/-innen zu erheben. Die Richtigkeit und Vollständigkeit der Angaben können nicht umfassend überprüft werden.

Stand 31.12.2021



Deutscher Akademischer Austauschdienst  
German Academic Exchange Service

GEFÖRDERT VOM

Ministerium für  
Kultur und Wissenschaft  
des Landes Nordrhein-Westfalen



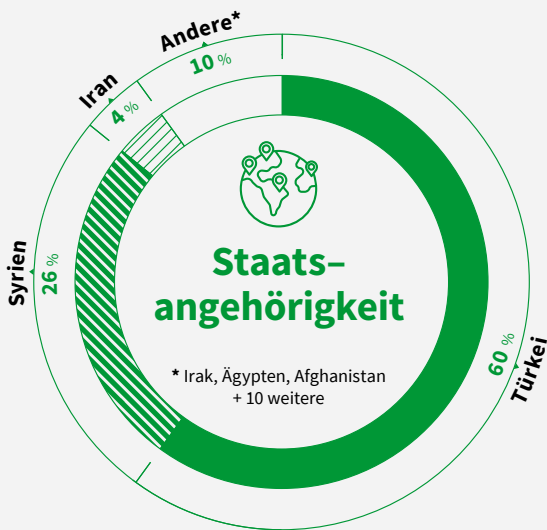
# NRWege Leuchttürme

Projekte zur nachhaltigen Internationalisierung der Hochschulen in Nordrhein-Westfalen

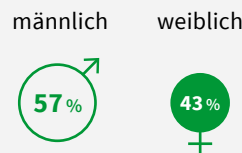
## Projekte zur Qualifizierung von Lehrkräften sowie Ingenieurinnen und Ingenieuren

### Lehrkräfte Plus

Lehrkräfte Plus ist ein einjähriges Qualifizierungsprogramm für internationale Lehrkräfte mit Fluchthintergrund zur Vorbereitung auf den Schuldienst in Nordrhein-Westfalen an den Universitäten Bielefeld, Bochum, Duisburg-Essen, Köln und Siegen. Mehr Informationen auf [www.lehrkraefteplus-nrw.de](http://www.lehrkraefteplus-nrw.de).



### Geschlecht



### Bewerbungen

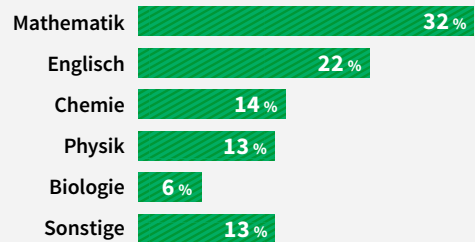
1.890

231 Teilnehmende

Absolvent/-innen der Kohorten 2020 97



### Fächerverteilung

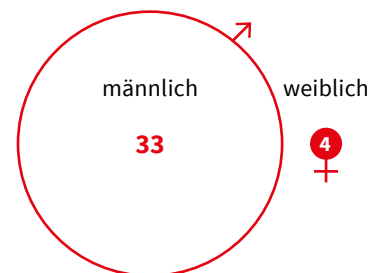


### QualifyING

Das Projekt QualifyING der Technischen Hochschule Ostwestfalen-Lippe und der Fachhochschule Bielefeld richtet sich an internationale Ingenieurinnen und Ingenieure (mit Fluchthintergrund) und bereitet sie in einem einjährigen Qualifikationsprogramm auf den Einstieg in den deutschen Arbeitsmarkt vor. Mehr Informationen auf [www.th-owl.de/international/studieren-an-der-th-owl/gefluechtete/qualifying/](http://www.th-owl.de/international/studieren-an-der-th-owl/gefluechtete/qualifying/).

### Geschlecht

(absolute Zahlen)



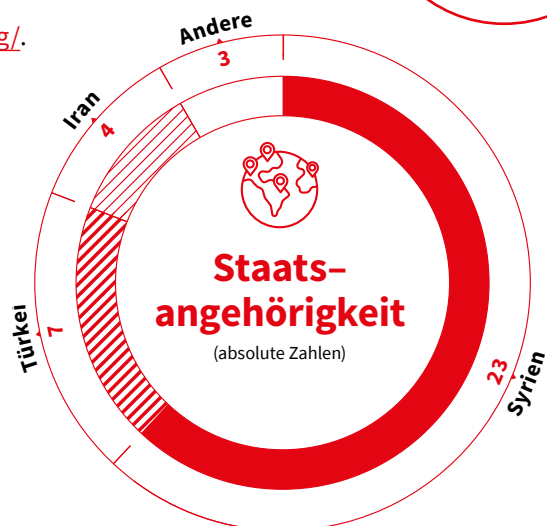
37 Teilnehmende

Teilnehmende mit Jobeinstieg in 2021 13



### Fachbereiche

(absolute Zahlen)

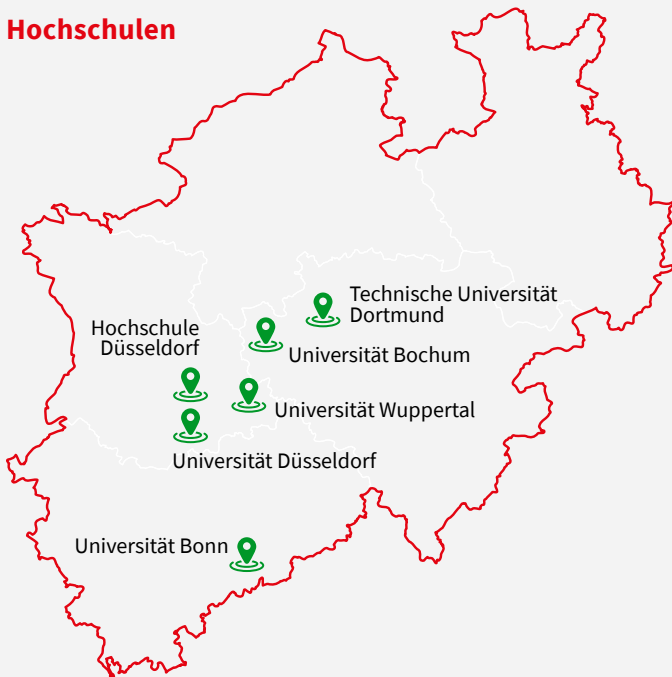


# Projekte zur nachhaltigen Internationalisierung der NRW-Hochschulen

Die Projekte beschäftigen sich mit der Sicherung des Studienerfolgs und dem Übergang in den Arbeitsmarkt internationaler Studierender unter besonderer Berücksichtigung digitaler Formate.

Weitere Informationen zu den einzelnen Projekten finden Sie unter [www.daad.de/nrwege-leuchttuerme](http://www.daad.de/nrwege-leuchttuerme).

## Hochschulen

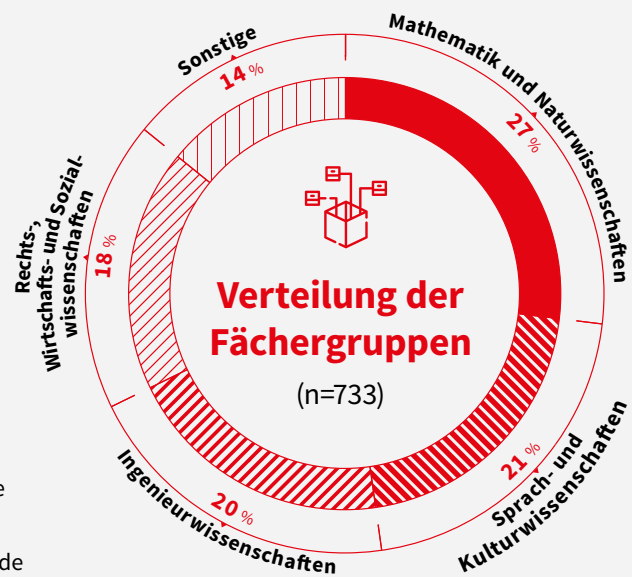
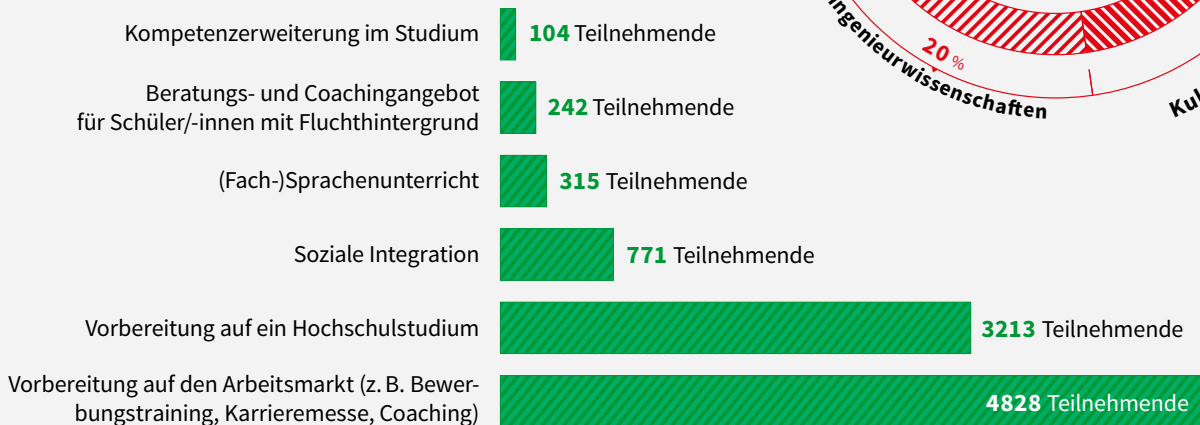


## Teilnehmende

Zu **829** Studierenden liegen Daten vor. Sie

- ▶ kommen aus **78 Ländern**
- ▶ sind zu **61 % weiblich**
- ▶ studieren zu **46 % im Master**

## Anzahl Teilnahmen nach Bereich



- ▶ Insgesamt wurden bei **129 Angeboten** (Veranstaltungen, Kurse, etc.) über **9.400 Teilnahmen** gezählt.
- ▶ **90%** der Angebote fanden digital oder hybrid statt.

Die geförderten Hochschulen sind verpflichtet, im Rahmen der Nachweislegung jährlich einen Zwischenbericht einzureichen, der u.a. Daten zu Angeboten und Teilnehmenden enthält. Die Richtigkeit und Vollständigkeit der Angaben können nicht umfassend überprüft werden. Die dargestellten Statistiken umfassen die Gesamtzahlen der Jahre 2020 und 2021.

Stand 31.12.2021



Deutscher Akademischer Austauschdienst  
German Academic Exchange Service

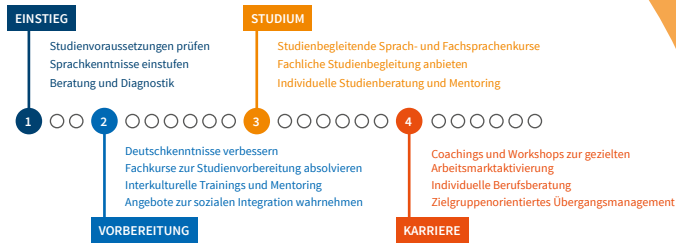
GEFÖRDERT VOM

Ministerium für  
Kultur und Wissenschaft  
des Landes Nordrhein-Westfalen



Bildung ist einer der wichtigsten Schlüssel zu einer erfolgreichen Integration. Einen unverzichtbaren Beitrag dazu leisten deutsche Hochschulen auf Basis des ganzheitlichen Ansatzes der DAAD Hochschulprogramme für Flüchtlinge.

Flankierung durch digitale Test-, Lern- und Lehrformate



# DAAD- Hochschulprogramme für Flüchtlinge

**DAAD** Deutscher Akademischer Austauschdienst  
German Academic Exchange Service

Um das akademische Potenzial von Geflüchteten in Deutschland aufzugreifen, startete der DAAD im Jahr 2016 die vom Bundesministerium für Bildung und Forschung (BMBF) mit insgesamt 150 Millionen Euro geförderten Programme **Welcome** und **Integra**. Mit den Programmen werden von 2016 bis 2021 studierfähige Geflüchtete bei ihrer Integration in deutsche Hochschulstrukturen unterstützt und Instrumente zur Sicherung des Studienerfolgs aller internationaler Studierender entwickelt.

Seit 2017 werden diese ergänzt durch das Programm **NRWege ins Studium**, eine Förderung des Ministeriums für Kultur und Wissenschaft des Landes Nordrhein-Westfalen (MKW) in Höhe von 50 Millionen Euro.

Im Jahr 2020 wurde zudem mit zwei neuen Programmen **NRWege Leuchttürme** und **PROFI** der Weg zur nachhaltigen Internationalisierung und Qualifizierung geflüchteter Akademikerinnen und Akademiker beschritten.

Pageflow: [daad.de/pageflow-mein-weg](https://daad.de/pageflow-mein-weg)

Magazin „Perspektiven“: [daad.de/magazin-perspektiven](https://daad.de/magazin-perspektiven)

## Welcome Studierende engagieren sich für Flüchtlinge

### Ziele

Im Programm „Welcome“ engagieren sich deutsche und internationale Studierende im Rahmen von sozialen, sprachlichen und fachlichen Beratungs- und Betreuungsmaßnahmen für die langfristige Integration von studierfähigen Geflüchteten ins Studium. Das ehrenamtliche Engagement von Studierenden wird dadurch gestärkt und in dauerhafte Strukturen überführt.

### Maßnahmen

- Buddy- und Mentorenprogramme
- Organisation und Durchführung von Tutorien
- Erstellung von Infomaterialien, Übersetzungs- und Dolmetschertätigkeiten
- niedrigschwellige Sprachangebote
- Erstellung und Nutzung von digitalen Angeboten
- Refugee Law Clinics



[www.daad.de/welcome](https://www.daad.de/welcome)

## Integra Integration von Flüchtlingen ins Fachstudium

### Ziele

Das Programm „Integra“ unterstützt geflüchtete Studierende ganzheitlich: Integration an einer deutschen Hochschule, Begleitung bis zu einem erfolgreichen Studienabschluss und Vorbereitung auf den Einstieg in den deutschen Arbeitsmarkt. Durch die Öffnung der Maßnahmen für alle internationalen Studierenden wird ein nachhaltiger Beitrag zur Internationalisierung der deutschen Hochschulen geleistet.

### Maßnahmen

- studienvorbereitende Sprach-, Fach- und Schwerpunktkurse an Hochschulen und Studienkollegs
- studienbegleitende bedarfsorientierte Workshops und Seminare (u.a. Fachsprache/Wissenschaftssprache, kompetenzbezogene Weiterbildung etc.)
- Ausbau personeller Kapazitäten an den Hochschulen für den Auf- und Ausbau von Maßnahmen zur Vorbereitung internationaler Studierender auf den deutschen Arbeitsmarkt und zur Förderung deren gesellschaftlichen Engagements



[www.daad.de/integra](https://www.daad.de/integra)

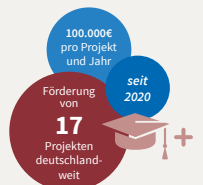
## PROFI Kickstart für die Karriere geflüchteter Akademiker in Deutschland

### Ziele

Das Programm „PROFI“ steigert gezielt die Karrierechancen hochqualifizierter Geflüchteter in Deutschland. Im Rahmen der Qualifizierungsprogramme kann ein zusätzlicher deutscher Hochschulabschluss oder ein Hochschulzertifikat erworben und an vorhandene Kompetenzen angeknüpft werden.

### Maßnahmen

- fachliche und fachpraktische Qualifizierungsmaßnahmen
- individuelle Beratungs- und Betreuungsangebote
- sprachliche, fachsprachliche und überfachlich-methodische Kompetenzerweiterung
- zielgruppenorientierte Arbeitsmarktvorbereitung
- systematischer Aufbau eines erfolgreichen Übergangsmagements



[www.daad.de/profi](https://www.daad.de/profi)

## NRWege ins Studium Vom Einstieg ins Studium bis zum Übergang in den Arbeitsmarkt

### Ziele

Studierfähige Geflüchtete werden im Rahmen von umfassenden Integrations- und Betreuungskonzepten auf ein Studium vorbereitet, bis zum Studienabschluss begleitet und erwerben arbeitsmarktrelevante Kompetenzen. Die Öffnung der Maßnahmen für internationale Studierende trägt zu weltoffenen Strukturen und nachhaltiger Internationalisierung der Hochschulen in Nordrhein-Westfalen (NRW) bei.

### Maßnahmen

- studienvorbereitende und -begleitende Sprach- und Fachkurse an Hochschulen in NRW
- bedarfsorientierte studienbegleitende Workshops und Seminare zu studien- und arbeitsmarktrelevanten Kompetenzen
- Ausbau von personellen Kapazitäten an den Hochschulen zur Stärkung von Beratungs- und Betreuungsstrukturen
- Vergabe von Stipendien an besonders leistungsfähige Geflüchtete



[www.daad.de/nrwege](https://www.daad.de/nrwege)

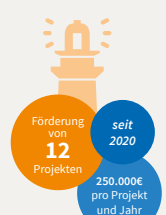
## NRWege Leuchttürme Internationalisierung innovativ und nachhaltig gestalten

### Ziele

Die Unterstützung von geflüchteten Studierenden hat an den Hochschulen in Nordrhein-Westfalen (NRW) Potenziale für innovative Formate der Internationalisierung eröffnet. Das Programm ermöglicht die Weiterentwicklung und Umsetzung dieser Ideen, unter besonderer Berücksichtigung digitaler Elemente. In wegweisenden Projekten wird eine dauerhafte positive Wirkung auf das Studium von internationalen und geflüchteten Studierenden erzielt und die internationalen sowie digitalen Strukturen an den Hochschulen gestärkt.

### Maßnahmen

- Qualifizierung von geflüchteten Lehrkräften für den Schuldienst in NRW
- akademische Nachqualifizierung für den Einstieg in den deutschen Arbeitsmarkt
- Sicherung des Studienerfolgs durch ganzheitliche Betreuung von internationalen Studierenden
- Beratungs- und Informationsangebote für den akademischen Einstieg von geflüchteten Schülerinnen und Schülern

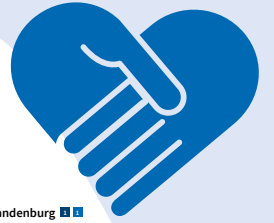


[www.daad.de/nrwege-leuchttuerme](https://www.daad.de/nrwege-leuchttuerme)

Anzahl teilnehmender Hochschulen  
pro Förderprogramm

-  Integra
-  Welcome
-  PROFI
-  NRWege ins Studium
-  NRWege Leuchttürme

# Welcome



# NRWEGE



# Integra



# PROFI



# LEUCHT-TÜRME





# Wir wünschen Ihnen für Ihre Zukunft und Ihren weiteren Weg alles Gute und viel Erfolg!

## Kontakt

Deutscher Akademischer Austauschdienst (DAAD)  
Hochschulprogramme für Flüchtlinge – P43

[p43@daad.de](mailto:p43@daad.de)

### **Katharina Fourier**

Leiterin des Referats Hochschul-  
programme für Flüchtlinge – P43

### **Katharina Latsch**

Teamleiterin NRWege-Programme

### **Anke Zuber**

Referentin NRWege-Programme

### **Verena Lorscheid**

Sachbearbeiterin NRWege-Programme

## Weiterführende Links

 [www.daad.de](http://www.daad.de)

 [www.daad.de/nrwege](http://www.daad.de/nrwege)

 [www.daad.de/nrwege-leuchtturme](http://www.daad.de/nrwege-leuchtturme)

 [www.pageflow.daad.de/lehrkraefte-plus](http://www.pageflow.daad.de/lehrkraefte-plus)

 [www.daad.de/magazin-perspektiven](http://www.daad.de/magazin-perspektiven)

 [www.daad.de/pageflow-mein-weg](http://www.daad.de/pageflow-mein-weg)